

Kvalitní německá konstrukce  
Průmyslové provedení



# Ruční paletový vozík s váhou

Typ: KPZ 71-7 Favorit / standardně s vícerozsahem: 100g, 200g, 500g !

Typ: KPZ 71-7 **M** Favorit / EU - úředně ověřitelný: Třída **M** 



**Váživost 2200 kg**

- Mobilní vážení = úspora času
- Průmyslové provedení
- Nezávislý na napájení z el. sítě
- Robustní konstrukce
- Velký ovládací panel
- 25 mm LCD displej
- 100 % tárování
- Jednoduchá obsluha
- Podsvícený displej
- Vysoká přesnost
- Tandemová kolečka
- Vybaveno maznicemi

Za příplatek:  
Vestavěná tiskárna  
Úřední ověření  
Váživost až 3000 kg

Ověřitelná verze: **M** třída 

Lze objednat:

Užší	Delší/kratší	Širší	Otočný indikátor	Výměnný akumulátor	Bezdrátové připojení WLAN
					

**Lepší kvalita !!!**

Konstruovaný pouze z  CEJCHOVATELNÝCH komponentů  
Kvalitní německá konstrukce



## Možnost mnoha příslušenství

### Váživosti a dělení:

Typ	Váživost	Dělení	Indikátor:	Možnost úř. ověření	Cena Kč	Obj. č.
KPZ 71-7SH	1200 kg	100g	5172	Ne		717SH0001200
KPZ 71-7SH	2200 kg	100g	5172	Ne		717SH0002200
KPZ 71-7M	1100/2200 kg	100/200g	5172	Ne		717SM0002200
KPZ 71-7	2500 kg	1000g	5172	Ne		717S00002500
KPZ 71-7	3000 kg	1000g	5172	Ne		717S00003000
KPZ 71-7E	2200 kg	1000 g	51E7	Ano		717S0000220E
KPZ 71-7E	1500 kg	500 g	51E7	Ano		717S0000150E
KPZ 71-7E	600 kg	200 g	51E7	Ano		717S0000060E
KPZ 71-7ME	1100/2200 kg	500g/1000g	51E7	Ano		717SM000220E
KPZ 71-7E	2500 kg	1000g	51E7	Ano		717S0000250E
KPZ 71-7E	3000 kg	1000g	51E7	Ano		717S0000300E

Uvedené ceny za váhu KPZ 71-7 jsou včetně elektronického indikátoru KPZ 51E-7.

Při výrobě této váhy jsou použity pouze ověřitelné komponenty. Třída   
Jiné váživosti a rozměry dle požadavků zákazníka.  
Kalibrační protokol - možné příslušenství. Cena na dotaz.  
Příslušenství: připojení k pokladním systémům.

**2** rozsahové  
dělení

**KPZ 71-7** mobilní paletový vozík s váhou v kvalitním průmyslovém provedení, s dlouhou životností, extrémně solidní a stabilní, vlastní nosná konstrukce z legované oceli je vyráběna s přihlédnutím k specifickým potřebám při vážení, práškově lakovaná, robustní vážicí vidlice z formované 4 mm oceli, s nosností 2200kg do délky vidlí 1500 mm (jako příslušenství je možné vyrobit vidlice do délky 2500 mm). Spolehlivá, v průmyslu často používaná hydraulická jednotka, velká gumová řídicí kolečka o průměru 200 mm, vodící tandemová polyurethanová kolečka. Vybaveno také kolečky usnadňující vjezd pod paletu. Pohyblivá osa řídicích koleček zaručuje dobrý pohyb i po nerovnostech, vestavěné maznice pro dlouhou výdrž při zatížení pohyblivé konstrukce. Šířka vidlic: 560 mm, délka vidlic: 1150 mm, podjezdni výška: cca 85 mm. Robustní konstrukce odolná proti nárazům a vibracím, vhodná pro veškeré průmyslové aplikace i pro ta nejnáročnější prostředí. Vlastní hmotnost cca. 142 kg. Následně popsány indikátor chráněný proti poškození v robustním ocelovém krytu. Snímače: velmi kvalitní, KPZ 502E-2 ověřitelné DMS články, IP67, OIML C3. Indikátor: indikátor KPZ51E-7 (možné dodání s jakýmkoliv jiným indikátorem dle přání). Povolení: EU ověřitelná třída III, CE, státně ověřitelný.

**Paletový vozík:** Šířka vidlic: 530 mm, délka vidlic: 1150 mm, výška: cca 850 mm, vodící tandemová polyurethanová kolečka, řídicí kolečka vulkolan. Robustní konstrukce odolná proti nárazům a vibracím, vhodná pro veškeré průmyslové aplikace i pro ta nejnáročnější prostředí. Vlastní hmotnost cca. 142 kg.



**Standartní Indikátor KPZ 51-7-2**, je bezpečně chráněný, zabudovaný v odolném ocelovém krytu, lehce ovladatelná, prachu odolná a vodotěsná klávesnice, velká ovládací tlačítka. 6 – místný, 30 mm vysoké, dobře čitelné LCD číslice.

**Funkce:** nastavení nuly, 100% tára (více násobná tára možná), ukazatel záporných hodnot, referenční počítání kusů, sčítání počtu vážení. Přes Menu nastavitelná: žádaná kontrola hmotnosti, zobrazení stavu baterie, automatické vypínání, měření nejvyšší hodnoty nebo hodnota hmotnosti- funkce HOLD. Vlastní testovací funkce.



**Indikátor KPZ 51E-8** : 6ti místný, 26 mm vysoký podsvícený LCD displej s ikonami stavu. Velké ovládací klávesy, v menu nastavitelná signalizace požadované hmotnosti, jednoduchý program na počítání kusů. Doporučená provozní teplota -10 ° až +40 °C.



KPZ - Váhy, s.r.o. • Libošovice 76, • CZ 507 44 Libošovice

tel.: (+420) 493 571 111 - 113 • [www.kpzvahy-eshop.cz](http://www.kpzvahy-eshop.cz) • e-mail: [kpz@kpz-vahy.cz](mailto:kpz@kpz-vahy.cz) • [www.kpzvahy.cz](http://www.kpzvahy.cz)

**Váhy KPZ – KVALITNÍ, ROBUSTNÍ a LEVNÉ !!**

Chyby a technické změny vyhrazeny / Ceny jsou uvedeny bez dopravného / Cena dopravy na zavolání / Záruka: 24 měsíců na dokonalé vlastnosti materiálu a provedení, řádné a normální použití podmínkou. Vyjímkou jsou akumulátory a nabíječky

Kvalitní německá konstrukce  
Průmyslové provedení



## Příslušenství typ KPZ 71-7 Favorit

Příslušenství (za příplatek)	Cena Kč	Obj.č.
<b>Indikátory</b>		
Jednoduchý počítací indikátor KPZ 51E-7/1, 14 kláves, program počítání kusů, čís. tára		17143000000
Indikátor KPZ 51-9-1, funkce set-pointů, podsvícení displeje, v nerez. pouzdře, IP67		17151910000
Počítací indikátor KPZ 56-1, počítání kusů, načítání hodnot, numerická klávesnice		171324000
Indikátor KPZ 51-9-2, num. klávesnice, podsvícení displeje, v nerez. pouzdře, IP67		1251E920000
Indikátor KPZ 51E-11, numerická klávesnice, datum a čas, mnoho možností nastavení		17151E110
Indikátor KPZ 58-2 referenční váha na poč. kusů, 2 t/500 g, 1 t/200 g, 0,5 t/100 g		171330000
<b>Tiskárny (vyžadují rozhraní RS232 – za příplatek)</b>		
Termotiskárna FAVORIT – vestavěná termotiskárna		17102300000
Termotiskárna etiket a čárových kódů, typ DR2 pro KPZ 51E-9-1		17133400000
Přizpůsobení vzhledu vážního lístku – programovací práce		204333100
<b>Rozhraní RS232</b>		
Sériové rozhraní RS232 C k KPZ 51E-7		123070000
Sériové rozhraní RS232 C k KPZ 51E-9-1		123071000
Sériové rozhraní RS232 C k KPZ 51E-9-2		123072000
Sériové rozhraní RS 232 C k KPZ 56E-1		123080000
Sériové rozhraní RS 232 C zur KPZ 56E-1 programovatelné		204300070
3 relé k KPZ 51(E)-8 (pod limitem – v limitu – nad limitem)		120029001
3 relé k KPZ 51E-9-2 (pod limitem – v limitu – nad limitem)		120029002
Program - software, KPZ Waagen Soft, (pro indikátor KPZ vč. RS232)		51E003340
<b>WIFI</b> na zákazníkovo interní <b>WLAN/WIFI</b> síťový systém		171705000
Sériové rozhraní RS232 C k KPZ 51E-8		123070000
Sériové rozhraní RS232 C k KPZ 51E-9-1		123071000

Příslušenství (za příplatek)	Cena Kč	Obj. č.
<b>Příslušenství konstrukce</b>		
Ruční brzda		171701000000
Otočná skříň o 320° k indikátoru KPZ 51E-7		17151E704400
<b>Rychlozdvih</b> (Quicklifting) pro KPZ 71-7, rychlozdvih aktivní do 300kg		171700313000
Vodící kolečka (pod břemenem) nylon, jednoduchá		171415000000
Vodící kolečka (pod břemenem) nylon, tandemová (dvojitá)		171415100000
Řídící kolečka / nylonová		171417000000
Řídící kolečka / polyurethanová		171417100000
Změněná délka vidlic, 480 mm až 680 mm		171311000000
Změněná délka vidlic, 850 mm až 1550 mm		171310000000
Změněná délka vidlic, 1600 mm až 1800 mm		171320000000
Změněná délka vidlic, 2000 mm a delší		171502050000
Galvanicky pozinkované provedení, poniklované snímače		171412000000
Nerezové vidlice		171413200000
1 sada snímačů z nerezové oceli pro KPZ 71-*		171413100000
Výměnný bateriový modul		171704000000

<b>Úřední ověření ( ES – ověření)</b>		
Úřední ověření váhy u výrobce KPZ PL (před dodáním) do 3000kg platnost 3 roky		3001160000
Potvrzení o ověření měřidla ( ES – certifikát )		3000000005

<b>Rozměry balení</b>	
Model	Rozměry balení
KPZ 71-7	153 x 65 x 125 cm, ca. 155 kg



**KPZ - Váhy, s.r.o. • Libošovice 76, • CZ 507 44 Libošovice**

tel.: (+420) 493 571 111 - 113 • [www.kpzvahy-eshop.cz](http://www.kpzvahy-eshop.cz) • e-mail: [kpz@kpz-vahy.cz](mailto:kpz@kpz-vahy.cz) • [www.kpzvahy.cz](http://www.kpzvahy.cz)

**Váhy KPZ – KVALITNÍ, ROBUSTNÍ a LEVNÉ !!**

Chyby a technické změny vyhrazeny / Ceny jsou uvedeny bez dopravného / Cena dopravy na zavolání / Záruka: 24 měsíců na dokonalé vlastnosti materiálu a provedení, řádné a normální použití podmínkou. Vyjímkou jsou akumulátory a nabíječky



**Technická specifikace:**

Obecné	1.1	Výrobek		Paletový vozík s váhou	1.1	
	1.2	Typové označení výrobce		KPZ 71-7	1.2	
	1.4	Obsluha		Ruční	1.4	
	1.5	Nosnost, zátěž	Q (t)	2,2	1.5	
	1.6	Těžiště nosného bodu	c(mm)	578	1.6	
	1.8	Odstup břemene	x (mm)	950	1.8	
	1.9	Rozvor	y (mm)	1200	1.9	
	Hmotnosti	2.1	Vlastní hmotnost	kg	142	2.1
		2.2	Zatížení náprav vpředu / vzadu	kg	520/1550	2.2
2.3		Zatížení náprav bez zatížení přední / zadní	kg	55/34	2.3	
Kolečka, pohon	3.1	Kolečka gumová, superelastická, vzduchem plněná, polyuretan, nylon		gumová polyuretanová	3.1	
	3.2	Velikost koleček, řídicí vpředu		200x40	3.2	
	3.3	Velikost koleček, vodící vzadu		80x70	3.3	
	3.5	Kolečka, počet vpředu/vzadu (x=řídicí)		2/2 nebo 2/4	3.5	
	3.6	Rozchod kol, vpředu	$b_{10}$ (mm)	120	3.6	
	3.7	Rozchod kol, vzadu	$b_{11}$ (mm)	390	3.7	
	Rozměry	4.4	Zdvih	$h_3$ (mm)	120	4.4
4.9		Výška oje v poloze jízdy min / max	$h_{14}$ (mm)	1225	4.9	
4.15		Výška, v poloze spuštěné	$h_{13}$ (mm)	87	4.15	
4.19		Celková délka	$l_1$ (mm)	1570	4.19	
4.20		Délka k začátku vidlí	$l_2$ (mm)	415	4.20	
4.21		Celková šířka	$b_1$ (mm)	560	4.21	
4.22		Přesah vidlí	s/e/l (mm)	74x171x1155	4.22	
4.25		Vzdálenost vidlí mezi sebou	$b_5$ (mm)	560	4.25	
4.32		Světlá výška	$m_2$ (mm)	12	4.32	
4.33		Pracovní prostor u palety 1000x1200	$A_{st}$ (mm)	1880	4.33	
4.34		Pracovní prostor u palety 800x1200	$A_{st}$ (mm)	1760	4.34	
4.35		Otočný rádius	$W_a$ (mm)	1310	4.35	
Výkon		5.3	Rychlost spuštění s/bez zátěže	mm/s	0,09/0,02	5.3



**KPZ - Váhy, s.r.o. • Libošovice 76, • CZ 507 44 Libošovice**

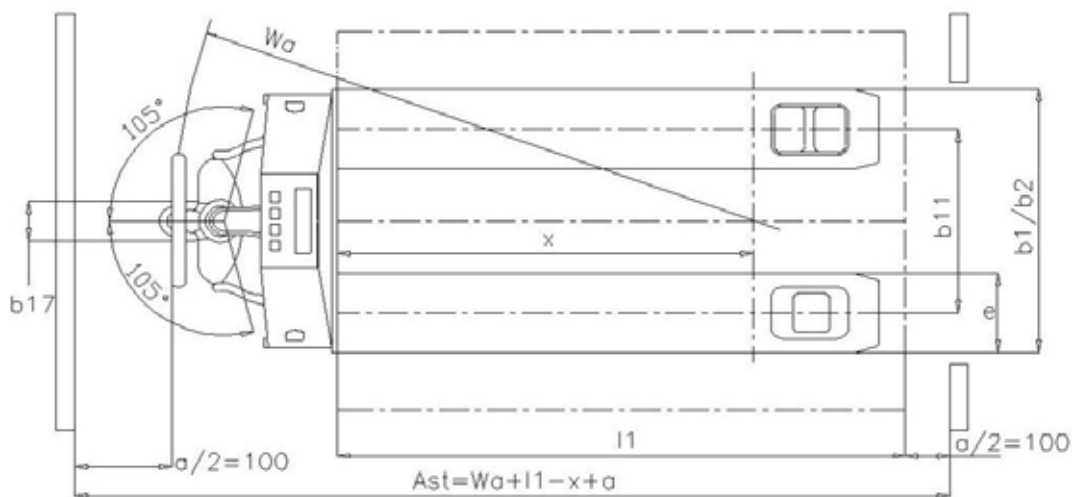
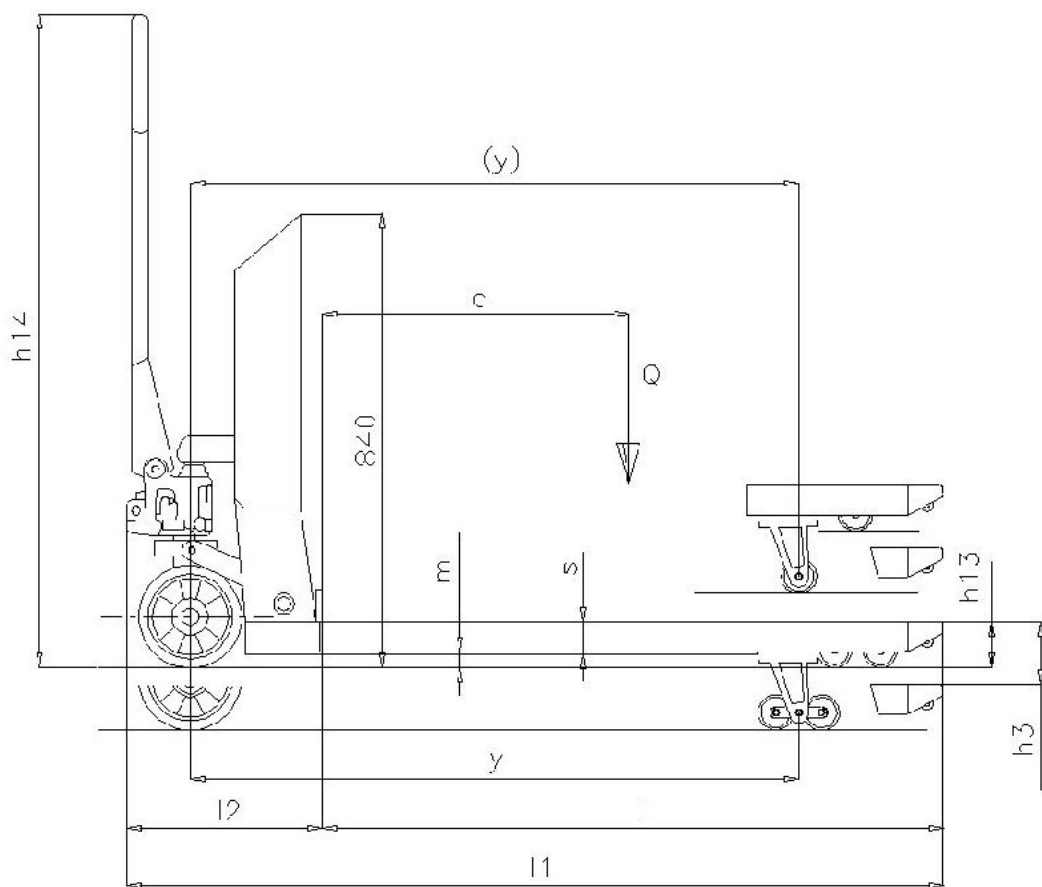
tel.: (+420) 493 571 111 - 113 • [www.kpzvahy-eshop.cz](http://www.kpzvahy-eshop.cz) • e-mail: [kpz@kpz-vahy.cz](mailto:kpz@kpz-vahy.cz) • [www.kpzvahy.cz](http://www.kpzvahy.cz)

**Váhy KPZ – KVALITNÍ, ROBUSTNÍ a LEVNÉ !!**

Chyby a technické změny vyhrazeny / Ceny jsou uvedeny bez dopravného / Cena dopravy na zavolání / Záruka: 24 měsíců na dokonalé vlastnosti materiálu a provedení, řádné a normální použití podmínkou. Vyjímkou jsou akumulátory a nabíječky



**Technická specifikace:**



**KPZ - Váhy, s.r.o. • Libošovice 76, • CZ 507 44 Libošovice**

tel.: (+420) 493 571 111 - 113 • [www.kpzvahy-eshop.cz](http://www.kpzvahy-eshop.cz) • e-mail: [kpz@kpz-vahy.cz](mailto:kpz@kpz-vahy.cz) • [www.kpzvahy.cz](http://www.kpzvahy.cz)

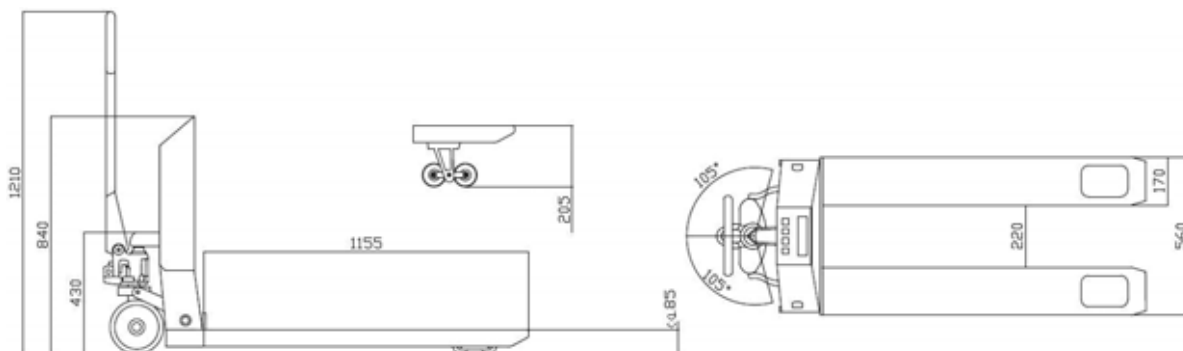
**Váhy KPZ – KVALITNÍ, ROBUSTNÍ a LEVNÉ !!**

Chyby a technické změny vyhrazeny / Ceny jsou uvedeny bez dopravného / Cena dopravy na zavolání / Záruka: 24 měsíců na dokonalé vlastnosti materiálu a provedení, řádné a normální použití podmínkou. Vyjímkou jsou akumulátory a nabíječky

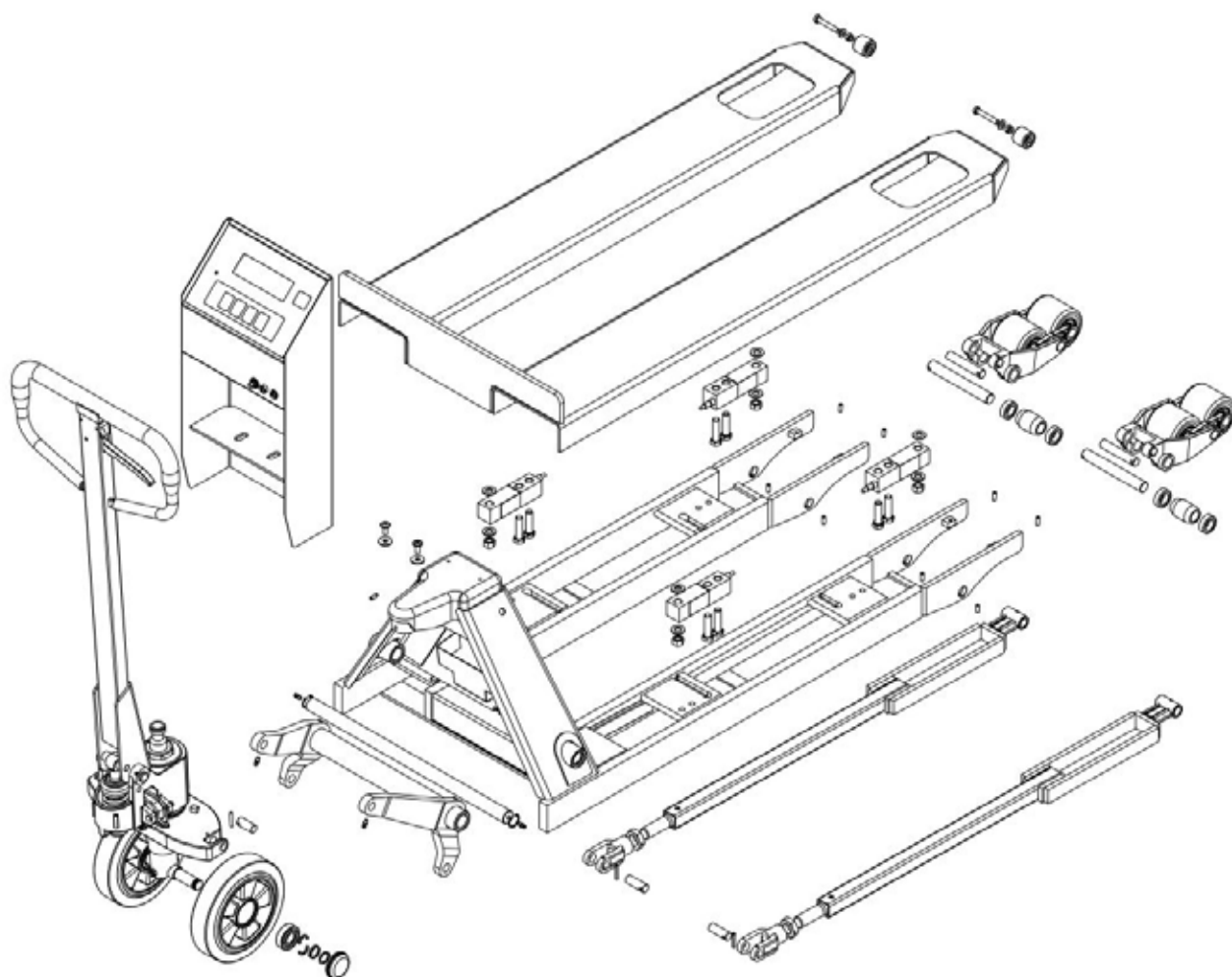
Kvalitní německá konstrukce  
**Průmyslové provedení**



## Konstrukce: KPZ 71-7



Rozměry v mm



**KPZ - Váhy, s.r.o. • Libošovice 76, • CZ 507 44 Libošovice**

tel.: (+420) 493 571 111 - 113 • [www.kpzvahy-eshop.cz](http://www.kpzvahy-eshop.cz) • e-mail: [kpz@kpz-vahy.cz](mailto:kpz@kpz-vahy.cz) • [www.kpzvahy.cz](http://www.kpzvahy.cz)

**Váhy KPZ – KVALITNÍ, ROBUSTNÍ a LEVNÉ !!**

Chyby a technické změny vyhrazeny / Ceny jsou uvedeny bez dopravného / Cena dopravy na zavolání / Záruka: 24 měsíců na dokonalé vlastnosti materiálu a provedení, řádné a normální použití podmínkou. Vyjímkou jsou akumulátory a nabíječky

**Paletový vozík s váhou**  
**Technická specifikace:**  
**typ KPZ 71-8**



**Technická specifikace:**

Obecné	1.1	Výrobek		Paletový vozík s váhou	1.1	
	1.2	Typové označení výrobce		KPZ 71-7	1.2	
	1.4	Obsluha		Ruční	1.4	
	1.5	Nosnost, zátěž	Q (t)	2,2	1.5	
	1.6	Těžiště nosného bodu	c(mm)	578	1.6	
	1.8	Odstup břemene	x (mm)	950	1.8	
	1.9	Rozvor	y (mm)	1200	1.9	
	Hmotnosti	2.1	Vlastní hmotnost	kg	142	2.1
		2.2	Zatížení náprav vpředu / vzadu	kg	520/1550	2.2
2.3		Zatížení náprav bez zatížení přední / zadní	kg	55/34	2.3	
Kolečka, pohon	3.1	Kolečka gumová, superelastická, vzduchem plněná, polyuretan, nylon		gumová polyuretanová	3.1	
	3.2	Velikost koleček, řídicí vpředu		200x40	3.2	
	3.3	Velikost koleček, vodící vzadu		80x70	3.3	
	3.5	Kolečka, počet vpředu/vzadu (x=řídicí)		2/2 nebo 2/4	3.5	
	3.6	Rozchod kol, vpředu	$b_{10}$ (mm)	120	3.6	
	3.7	Rozchod kol, vzadu	$b_{11}$ (mm)	390	3.7	
	Rozměry	4.4	Zdvih	$h_3$ (mm)	120	4.4
4.9		Výška oje v poloze jízdy min / max	$h_{14}$ (mm)	1225	4.9	
4.15		Výška, v poloze spuštěné	$h_{13}$ (mm)	87	4.15	
4.19		Celková délka	$l_1$ (mm)	1570	4.19	
4.20		Délka k začátku vidlí	$l_2$ (mm)	415	4.20	
4.21		Celková šířka	$b_1$ (mm)	560	4.21	
4.22		Přesah vidlí	s/e/l (mm)	74x171x1155	4.22	
4.25		Vzdálenost vidlí mezi sebou	$b_5$ (mm)	560	4.25	
4.32		Světlá výška	$m_2$ (mm)	12	4.32	
4.33		Pracovní prostor u palety 1000x1200	$A_{st}$ (mm)	1880	4.33	
4.34		Pracovní prostor u palety 800x1200	$A_{st}$ (mm)	1760	4.34	
4.35		Otočný rádius	$W_a$ (mm)	1310	4.35	
Výkon		5.3	Rychlost spuštění s/bez zátěže	mm/s	0,09/0,02	5.3



**KPZ - Váhy, s.r.o. • Libošovice 76, • CZ 507 44 Libošovice**

tel.: (+420) 493 571 111 - 113 • [www.kpzvahy-eshop.cz](http://www.kpzvahy-eshop.cz) • e-mail: [kpz@kpz-vahy.cz](mailto:kpz@kpz-vahy.cz) • [www.kpzvahy.cz](http://www.kpzvahy.cz)

**Váhy KPZ – KVALITNÍ, ROBUSTNÍ a LEVNÉ !!**

Chyby a technické změny vyhrazeny / Ceny jsou uvedeny bez dopravného / Cena dopravy na zavolání / Záruka: 24 měsíců na dokonalé vlastnosti materiálu a provedení, řádné a normální použití podmínkou. Vyjímkou jsou akumulátory a nabíječky

# Vážicí indikátor - typ KPZ 51E -7

Standardní příslušenství k vahám

KPZ 7, KPZ 72, KPZ 73, KPZ 74 a KPZ 76-1



Tára 100 %  
Automatická korekce nuly  
Brutto/Netto  
Podsvícený displej

Úředně ověřitelný



## Indikátor: KPZ 51(E) - 7

Velké klávesy pro jednoduchou obsluhu, 6-ti místný LCD displej, výška číslic 25 mm s aut. podsvícením, funkce automatického testu všech funkcí, tára po celém váhícím rozsahu, indikace záporných hodnot na displeji, automatické nastavení nuly, napájení 220V/50Hz.

Provozní teplota -10°C až 40°C.

**Funkce:** tára po celém váhícím rozsahu, vícenásobná tára, nastavení nuly, zobrazení zápor. hodnot, přepínání mezi hodnotami Brutto/Netto, načítání hodnot vážení do paměti jen s tiskárnou, automatický test všech funkcí indikátoru.

**Symbole na LCD:** nastavení nuly, stabilita, tára, nízký stav baterie.

### Volitelné příslušenství:

Výstup pro přenos dat RS 232, radiový přenos dat, datový výstup ( formát dle přání zákazníka). Jehličková tiskárna, tiskárna etiket. Set-pointy / Reléový výstup (High-OK-LOW). Výměnný akumulátor.

Klávesa	Popis
ON/OFF	Tlačítko mimo indikátor se používá k zapnutí a vypnutí indikátoru. Po zapnutí a testu displeje se na indikátoru se na displeji zobrazí nula.
→0←	Jestliže se po zapnutí indikátoru a testu neobjeví nula, použijte tuto klávesu k nastavení nulového bodu. Indikátor dokáže nastavit nulu v rozmezí 2% maximální zátěže váživosti.
↔T	Klávesa se používá k nastavení nuly nebo zadání automatické táry, jestliže je zátěž na plošině. Jakmile je tára zadána, na displeji se rozsvítí indikace NET. Když se hodnota na displeji vynuluje, po odebrání zátěže z plošiny displej zobrazí hodnotu zátěže se záporným znaménkem. Táru lze zadat až do výše maximální zátěže váživosti. Tára může být zadávána postupně. Vymazání táry: Jestliže je zátěž z plošiny odstraněna, stisknutím tlačítka TARE se displej vynuluje a rozsvítí se indikace nuly na displeji.
NET GROSS	Klávesa se používá k přepínání mezi Brutto/Netto (hmotností s/bez obalu)
🖨️	V případě, že je nainstalován interface pro tisk, používá se tato klávesa k tisku nebo přenosu dat. Jestliže je klávesa stisknuta dvakrát, vytiskne se celková navážená hmotnost.



KPZ - Váhy, s.r.o. • Libošovice 76, • CZ 507 44 Libošovice

tel.: (+420) 493 571 111 - 113 • [www.kpzvahy-eshop.cz](http://www.kpzvahy-eshop.cz) • e-mail: [kpz@kpz-vahy.cz](mailto:kpz@kpz-vahy.cz) • [www.kpzvahy.cz](http://www.kpzvahy.cz)

**Váhy KPZ – KVALITNÍ, ROBUSTNÍ a LEVNÉ ! !**

Chyby a technické změny vyhrazeny / Ceny jsou uvedeny bez dopravného / Cena dopravy na zavolání / Záruka: 24 měsíců na dokonalé vlastnosti materiálu a provedení, řádné a normální použití podmínkou. Vyjímkou jsou akumulátory a nabíječky



# Vážíci indikátor – typ KPZ 51-7-2



## Standartní Indikátor :

je bezpečně chráněný, zabudovaný v odolném ocelovém krytu, lehce ovladatelná, prachu odolná a vodotěsná klávesnice, velká ovládací tlačítka. 6 – místný, 30 mm vysoké, dobře čitelné LCD číslice.

**Funkce:** nastavení nuly, 100% tára (více násobná tára možná), ukazatel záporných hodnot, referenční počítání kusů, sčítání počtu vážení. Přes Menu nastavitelná: žádaná kontrola hmotnosti, zobrazení stavu baterie, automatické vypínání, měření nejvyšší hodnoty nebo hodnota hmotnosti- funkce HOLD. Vlastní testovací funkce.

▶ **STABLE:** Váha se nachází ve stabilním bodě ( žádná změna hmotnosti břemene ), ▶ **→0←** : Váha se nachází v nulovém bodě, ▶ **NET** : Hmotnost je zobrazena bez obalu ( při použití funkce táry ), ▶ **M+** : Obsah je v paměti pro tiskárnu, : Nízký stav akumulátoru, **kg** : Zobrazení v kilogramech

### Příslušenství požadované hodnoty:

▶ **HI** : nad požadovanou hodnotu HIGH ( 2. hodnota ), ▶ **OK**: mezi hodnotami HIGH a LOW ( 2. a 1.hodnota )  
▶ **LO** : pod hodnotou LOW ( 1. hodnota )

Klávesa	Popis
<b>OFF</b>	K vypnutí váhy stiskněte klávesu OFF a přidržte klávesu tak dlouho dokud se na displeji neobjeví OFF, po 2 sekundách se váha automaticky vypne.
<b>NET B/G</b>	Přepínání váhy mezi hmotností brutto/netto. V režimu nastavení klávesa Exit (ESC).
<b>MC MR</b>	<b>MR</b> : Sčítání-suma. Touto klávesou se zobrazí počet vážení. Zobrazí se suma vážení. <b>MC</b> : Touto klávesou se vymaže paměť.Klávesu stisknout a přidržet po dobu 2 sekund dokud se nevypne hodnota a součet. ▲ S funkcí klávesy se zvýší zobrazená hodnota na displeji.
<b>M+</b> 	<b>M+</b> : Touto klávesou se zobrazený počet sečte do paměti. <b>PRINT</b> : Touto klávesou se zobrazená data předají k sériovému rozhraní ( příslušenství ), k PC nebo k tiskárně ( příslušenství ) ↵ : Klávesa k potvrzení.estätigungstaste. Potvrzení nastavení.
	<b>Tára</b> : Touto klávesou tárujeme položenou zátěž. (100% Tára) ◀ : V režimu nastavení bude počet posunut doleva.
<b>ON</b> <b>→0←</b>	<b>ON</b> : Touto klávesou se zapíná váha. <b>ZERO</b> : Touto klávesou se hodnota hmotnosti nastaví na 0,0. Žádná zátěž na plošině. ▶ : V režimu nastavení bude počet posunut doprava.



**KPZ - Váhy, s.r.o. • Libošovice 76, • CZ 507 44 Libošovice**

tel.: (+420) 493 571 111 - 113 • [www.kpzvahy-eshop.cz](http://www.kpzvahy-eshop.cz) • e-mail: [kpz@kpz-vahy.cz](mailto:kpz@kpz-vahy.cz) • [www.kpzvahy.cz](http://www.kpzvahy.cz)

**Váhy KPZ – KVALITNÍ, ROBUSTNÍ a LEVNÉ ! !**

Chyby a technické změny vyhrazeny / Ceny jsou uvedeny bez dopravného / Cena dopravy na zavolání / Záruka: 24 měsíců na dokonalé vlastnosti materiálu a provedení, řádné a normální použití podmínkou. Vyjímkou jsou akumulátory a nabíječky

Kvalitní německá konstrukce  
**Průmyslové provedení**



**Další možnosti provedení:**



**Delší / Menší**

**Širší / Užší**



**Další váživosti, příslušenství a rozměry na zavoání.**



**KPZ - Váhy, s.r.o. • Libošovice 76, • CZ 507 44 Libošovice**

tel.: (+420) 493 571 111 - 113 • [www.kpzvahy-eshop.cz](http://www.kpzvahy-eshop.cz) • e-mail: [kpz@kpz-vahy.cz](mailto:kpz@kpz-vahy.cz) • [www.kpzvahy.cz](http://www.kpzvahy.cz)

**Váhy KPZ – KVALITNÍ, ROBUSTNÍ a LEVNÉ !!**

Chyby a technické změny vyhrazeny / Ceny jsou uvedeny bez dopravného / Cena dopravy na zavoání / Záruka: 24 měsíců na dokonalé vlastnosti materiálu a provedení, řádné a normální použití podmínkou. Vyjímkou jsou akumulátory a nabíječky

15.03.2014 17:30



## M o b i l n í   K P Z   v á h y

 <p><b>KPZ 71- 7</b> <b>M</b> <b>Ex</b> Mnoho příslušenství</p>		 <p><b>KPZ 71- 8</b> <b>M</b></p>
 <p><b>KPZ 71- 7N</b> <b>M</b> <b>Ex</b> Mnoho příslušenství V provedení NEREZ DIN 1.4301</p>	 <p><b>KPZ 71- 7</b> <b>M</b> <b>Ex</b> Mnoho příslušenství v provedení NEREZ možné</p>	 <p><b>KPZ 72</b> <b>M</b> <b>Ex</b> Mnoho příslušenství v provedení NEREZ možné</p>
 <p><b>KPZ 73</b> <b>M</b></p>	 <p><b>KPZ 73 SDJ</b> v provedení NEREZ možné</p>	 <p><b>KPZ 73 B</b> v provedení NEREZ možné</p>
 <p><b>KPZ 74</b> <b>M</b> v provedení NEREZ možné</p>	 <p><b>KPZ 76</b> <b>M</b></p>	 <p><b>KPZ 39</b> Váha pro hydraulické vysokozdvíhací zařízení</p>
<p><b>Smíme Vám také vyřešit problém s vážením ?</b></p>	 <p><b>KPZ 601</b></p>	 <p><b>K-PZ WAAGEN</b> www.kpzwaagen.de</p>

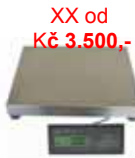


**KPZ - Váhy, s.r.o. • Libošovice 76, • CZ 507 44 Libošovice**

tel.: (+420) 493 571 111 - 113 • [www.kpzvahy-eshop.cz](http://www.kpzvahy-eshop.cz) • e-mail: [kpz@kpz-vahy.cz](mailto:kpz@kpz-vahy.cz) • [www.kpzvahy.cz](http://www.kpzvahy.cz)

**Váhy KPZ – KVALITNÍ, ROBUSTNÍ a LEVNÉ !!**

# Datový list 2014/00-1 Průmyslové provedení



XX od  
Kč 3.500,-

KPZ 2-11-3 **M**



XX od  
Kč 3.200,-

KPZ 2-03-10 **M**



XX od  
Kč 3.800,-

KPZ 2-03-10 **M** IP 65



XX od  
Kč 5.900,-

KPZ 2-03 **M**



XX od  
Kč 5.500,-

KPZ 2-04 **M**  
Počítací váha



KPZ 2E-06S **M** **Ex**



XX od Kč 5.500,-

KPZ 2114



KPZ 2082 Systém počítacích vah



KPZ 1 **M** **Ex**  
Paletová váha



KPZ 1 B **M**



KPZ 2 B **M**



KPZ 2 **M** **Ex**  
Plošinová váha



KPZ 2D **M** **Ex**  
Nájezdová (průjezdová) váha



Vážicí systém pro stroje  
na balení palet



Příslušenství KPZ 71-7



KPZ 71-\* **M** **Ex**  
Paletový vozík s váhou



KPZ 72 **M** **Ex**  
Vážicí sada



KPZ 73B



KPZ 73SDJ



KPZ 73 **M**



KPZ 74 **M**  
Paletový vozík  
s váhou



KPZ 76 **M**  
Váha na  
vysokozdvížeňé vozíky



KPZ 39  
Váha pro hydraulické  
vysokozdvížeňé zařízení



Jeřábové váhy **M**



Váha na  
Zvířata **M**



Zvláštní váhy



KPZ PC Software

**Potřebujete jinou váhu, zvláštní produkty jsou naše specialita !  
Smíme Vám také vyřešit problém s vážením ?**



KPZ - Váhy, s.r.o. • Libošovice 76, • CZ 507 44 Libošovice

tel.: (+420) 493 571 111 - 113 • [www.kpzvahy-eshop.cz](http://www.kpzvahy-eshop.cz) • e-mail: [kpz@kpz-vahy.cz](mailto:kpz@kpz-vahy.cz) • [www.kpzvahy.cz](http://www.kpzvahy.cz)

**Váhy KPZ – KVALITNÍ, ROBUSTNÍ a LEVNÉ !!**

Chyby a technické změny vyhrazeny / Ceny jsou uvedeny bez dopravného / Cena dopravy na zavolání / Záruka: 24 měsíců na dokonalé vlastnosti materiálu a provedení, řádné a normální použití podmínkou. Vyjímku jsou akumulátory a nabíječky